

## 十溴二苯乙烷 (DBDPE)

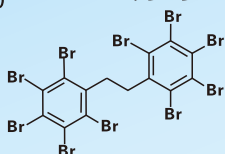
品牌型号: U821

匹配产品: 雅宝8010/科聚亚(大湖)2100

分子式:  $C_{14}H_4Br_{10}$

分子量: 971.22

分子结构式:



CAS: 84852-53-9

产品性能:

1. 高溴含量。
2. 应用范围广: 聚苯乙烯和聚丙烯类高聚物, 工程热性塑料, 电线, 绝缘体, 弹性体等。
3. 十溴二苯醚优良替代品。

产品添加量:

	十溴二苯乙烷添加量 (%)	三氧化二锑添加量 (%)	阻燃级别UL 94(1.6mm)
PP+14%滑石粉	22	6	V-0
HIPS	12	4	V-0
ABS	15	4	V-0
PS	14	5	V-0
PBT	10	5	V-0

测试参数:

外观	白色粉末
溴含量 (%)	≥82
白度 (%)	≥90
挥发分 (%)	≤0.10
粒径 (um)	≤5
熔点 (°C)	≥345
游离溴含量 (ppm)	≤5

包装: 25公斤/袋, 纸塑复合袋(含内衬袋)或根据客户要求